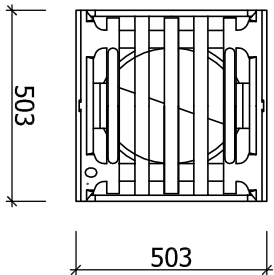
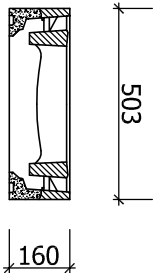
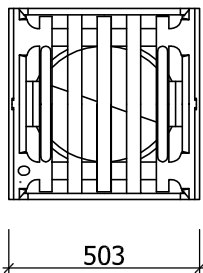


ULIČNÍ VPUST



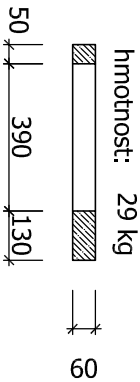
ULIČNÍ MŘÍŽ S RÁMEM

mříž M1 D400, DIN 19583-13
rám BEGU DIN 19583-9 D400

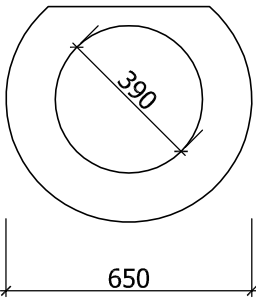
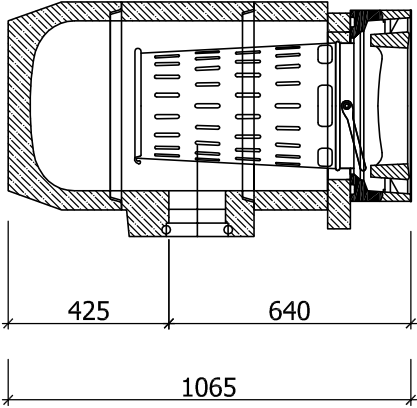


DOPLŇKOVÉ DÍLCE

VYROVNÁVACÍ PRSTENEC
TBV - Q 390/60/10a

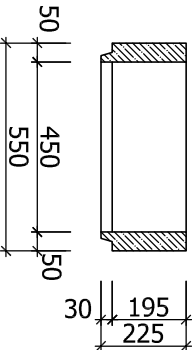


PVC DN150-délku určit při montáži - cca 1m



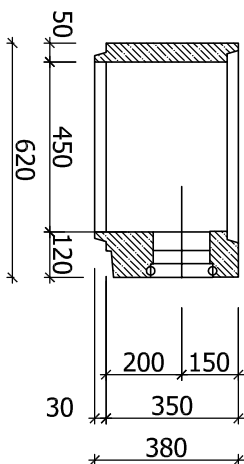
SKRUŽE HORNÍ

TBV - Q 450/195/5c
hmotnost: 40 kg



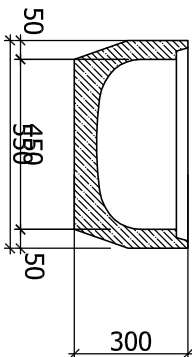
SKRUŽ S OTVOREM pro PVC DN150

TBV - Q 450/350/3a PVC
hmotnost: 80 kg



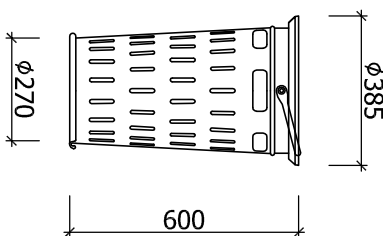
DNO S KALOVOU PROHLUBNÍ

TBV - Q 450/300/2a
hmotnost: 70 kg



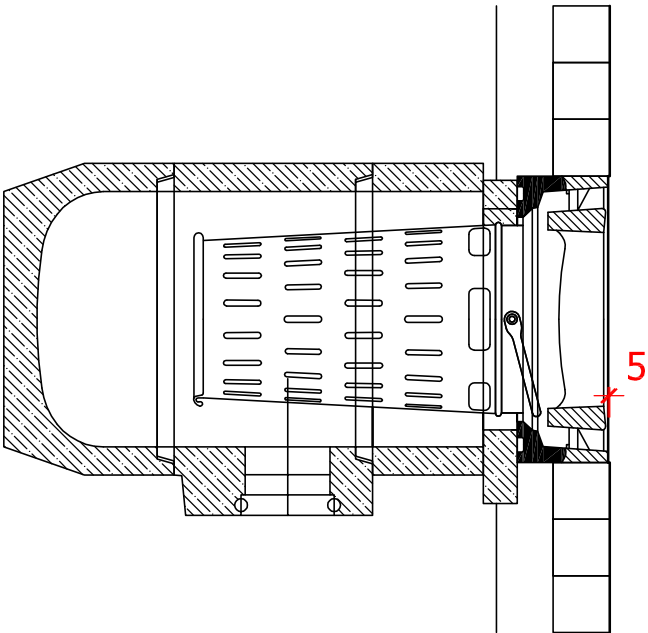
ŽÁROVÉ ZINKOVANÝ PLECH

DIN 4052 - A4
hmotnost: 8.5 kg




DETAILY OSAZENÍ

Podélný řez osazení uliční vpusti
oproti dvouřádku



OZN. VPUSTĚ	napojení do
UV1	Pstruží potok

ZÁTĚŽOVÁ TŘÍDA D400

ZODP. PROJ.	NAVRHL	KRESLIL	VED. PROJ.	<div>Projekční a inženýrská činnost Groman a spol., s.r.o.</div> <div> BEZRUČOVÁ 879 742 13 STUDÉNKA IČ: 03692485</div>	
TYRAJOVÁ	TYRAJOVÁ	TYRAJOVÁ			
KRAJ: MORAVSKOSLEZSKÝ	ÚŘAD: MěÚ Nový Jičín				
INVESTOR: MĚSTO NOVÝ JIČÍN					
AKCE: Autobusová zastávka "požární zbrojnice" v Žilíně u Nového Jičína					
ČÁST: D STAVEBNÍ ČÁST, D.1.1 OBJEKTY POZEMNÍCH KOMUNIKACÍ				FORMÁT	2A4
				DATUM	10/2018
OBSAH: ULIČNÍ VPUSTĚ TYPOVÉ "požární zbrojnice"				ARCH. ČÍSLO	02B/2018
				MĚŘITKO:	ČÍS. VÝKRESU:
				1:X	D.1.1.8